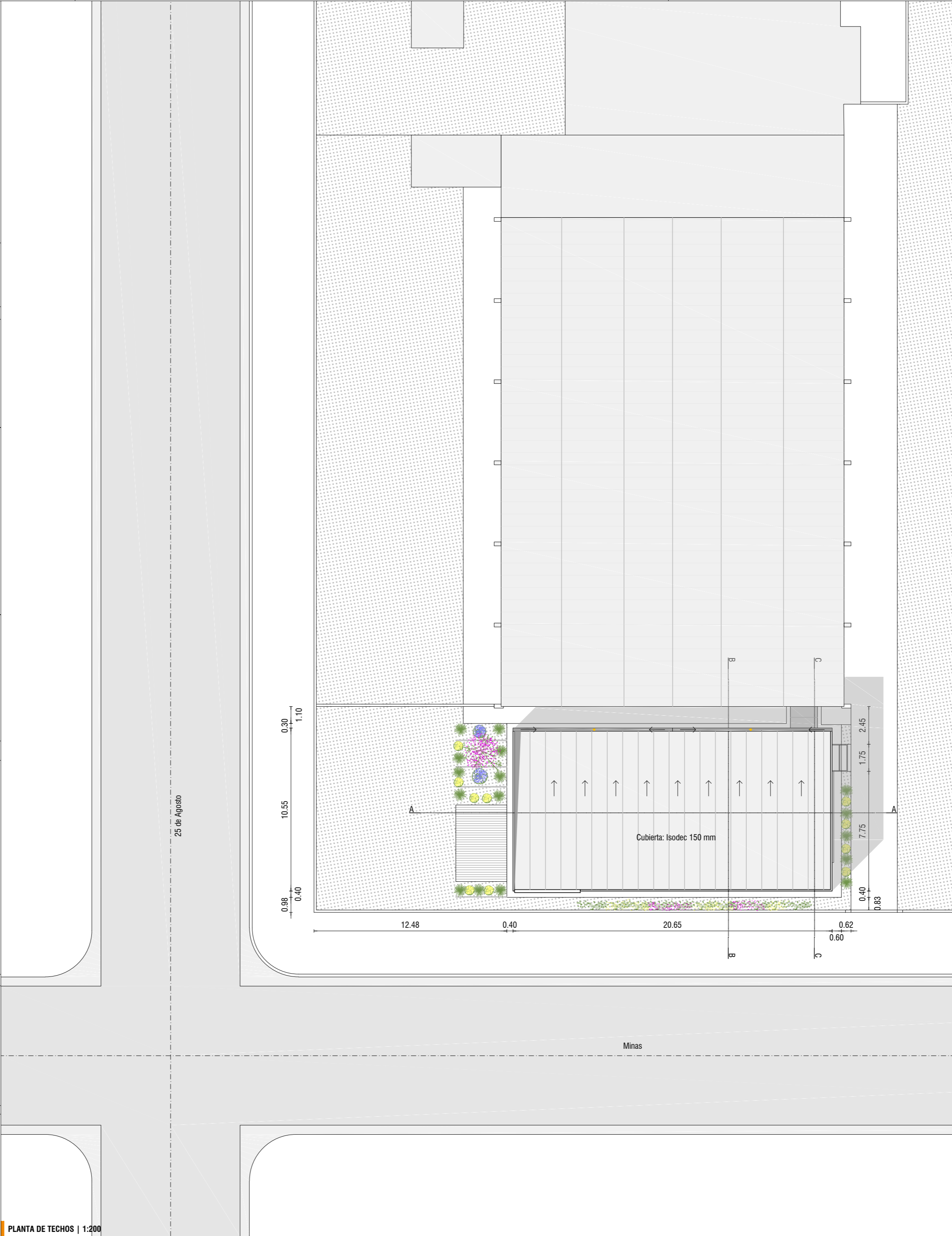
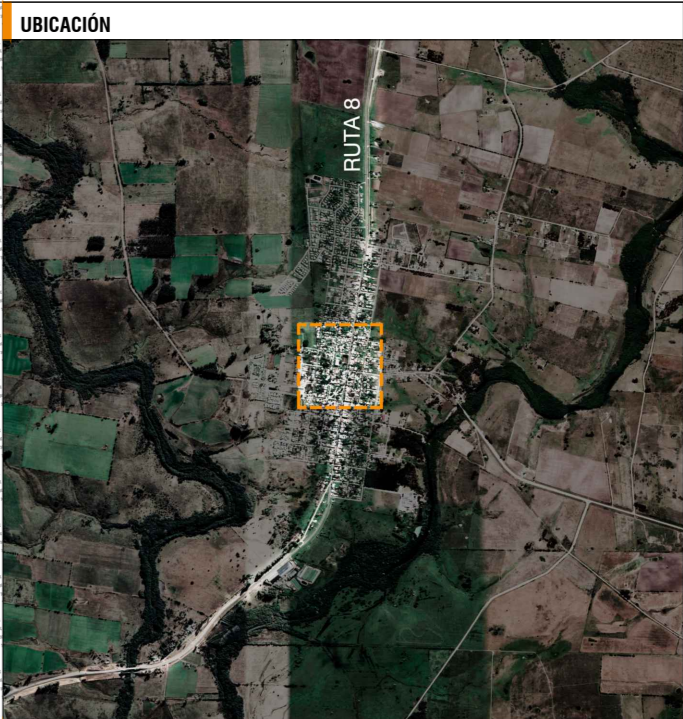


PLANTA DE UBICACIÓN | 1:5000



PLANTA DE TECHOS | 1:200



- NOTAS**
1. Todas las medidas deberán ser rectificadas.

2023 06 30	Emisión original		
Proyecto:	Arq. César Kauffman, Arq. Uriel Orrico		
Aprobación:	Ing. C. V. Nicolás Reherrmann		
Salón Multiuso Solís de Mataojo SM SDM		LKSUR	
Intendencia de Lavalleja		DEPARTAMENTO DE LAVALLEJA	
Lámina	Planta de Ubicación y de Techos		ID Plano <b>AL01</b>
Solís de Mataojo	Escala	1:200/1:5000	
Padrón: 263	Formato	<b>A1</b>	
ID archivo: IDL - SMSDM-AL01	Revisión	<b>00</b>	